

2024年度

PTA本部役員

大募集!!



来年度のPTA本部を担っていただける方を募集します！
PTA活動に興味のある方は、ぜひご応募ください！

PTA本部役員ってどんなことをするの？

忙しそうだし、仕事と両立大変でしょ？

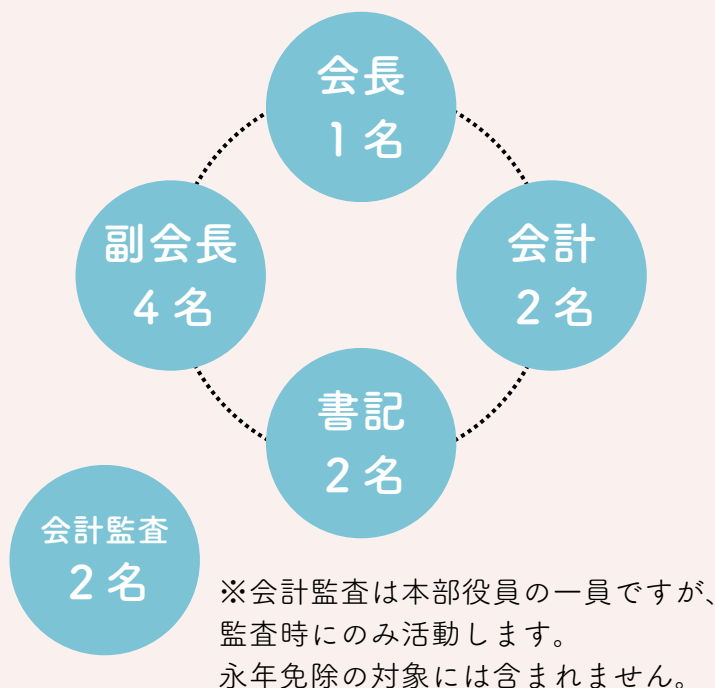
活動の頻度や内容を知りたい！

PTA本部役員を行うメリットって？



こんな疑問にお答えします！▶▶

PTA本部の構成



東佐井寺小のPTA本部役員は

- ・会長1名
 - ・副会長4名
 - ・書記2名
 - ・会計2名
 - ・会計監査2名
- で構成しています。



主な活動内容

【学校行事のサポート】

- ・入学式・卒業式・運動会・音楽会

【地域行事への参加】

- ・夏祭り・防災、防犯活動、会議

【会議】

- ・総会（5月と2月）
- ・役員会、運営委員会

その他 PTA 委員選出作業 etc.

それぞれの役割

会長

PTA 組織のリーダーとして役員を取りまとめます。

学校行事やイベントでの挨拶、吹田市の PTA 協議会や五月が丘地区の会合に出席し、地域の方々や他校との交流を図ります。

副会長

PTA の運営がスムーズに行えるよう、各種会議の設定や司会役を担います。

地域の会議に出席し、地域の方々との連携をはかります。

会議は月1～2回程度で、夜に開催されることが多いです。

書記

各種お知らせの文書や議事録の作成、会員名簿の管理などを行います。

また、校内の委員さんの活動サポートを行います。

会計

PTA 予算作成・帳簿管理・備品の発注などを行います。

また、校内の委員さんの活動サポートを行います。

会計監査

PTA 会費が正しく運用されているかチェックします。



その他、地域のイベントなどへの参加もありますが、家庭の用事や仕事で忙しいのはみんな同じ。

役員全員で調整・協力して対応しています！

本部役員選出について教えて！



Q. PTA 役員の任期はどれくらいですか？

任期は1年です。
会長1名、副会長4名、書記2名、会計2名、会計監査2名の11名を募集します。

Q. 本部役員の選出はどのように行うのでしょうか？

まずは本資料をご一読いただき、立候補や、少しでも興味のある方をこの資料の最後にある応募フォームにて募ります。その結果をもとに本部にて個別にご連絡させていただき、次期役員を決めていきます。立候補者がいなければ、まだ一度も役員・委員を経験されたことのない方を中心にお声かけさせていただきます。

Q. 役員の役職はどう決めるのでしょうか？

特定の役職で立候補された方が優先になりますが、同じ役職に複数の立候補者がおられる場合は話し合いで調整させていただきます。

Q. お友達同士で立候補はできますか？

もちろんです！立候補者が多数の場合は抽選になりますが、お友達同士でワイワイ活動するとより楽しめますよ。



Q. 本部役員を経験するメリットって？

東佐井寺幼稚園・東佐井寺小学校・佐井寺小学校・佐井寺中学校で本部役員の経験のあるかたは、子どもの人数に関わらず、東佐井寺幼稚園・東佐井寺小学校・佐井寺小学校・佐井寺中学校でのPTA役員・委員が永年免除対象となります。（※）

例えば上のお子さんが小学校から卒業し、その後下のお子さんが入学した場合でも免除は続きます。

※会計監査は、永年免除の対象にはなりません。



次のページでは、本部役員の活動内容についての疑問にお答えします！

本部役員の活動について教えて！



Q. 学校内での活動以外に、どんな仕事がありますか？

地域との関わりがある活動として、地域パトロール（年数回）、防災訓練、オニオンプロジェクトへの参加などがあります。

その他、会長は東佐井寺幼稚園や佐井寺中学校の入学式・卒業式への出席や、地域協会議への出席など、地域との関わりが多くあります。副会長も、それぞれに地域委員の担当が割り振られ、対象の会議に出席します（通常夜に開催されます）。

会長・副会長は吹田市の協議会への出席も年に数回程度ありますが、最近ではリモート会議の開催も増えてきています。



Q. 学校内会議などはどのようなものがありますか？

都合が合うときに、PTA 役員で集まり役員会を開催しています。委員の方からの相談や、地域の方からの相談などがあれば、役員内で話し合います。

また、月1回の運営委員会（先生方・PTA 役員・各委員の長が出席）もありますが、リモート会議を含めて必要に応じて回数も検討しています。

Q. 全ての会議やイベントに出席が必須ですか？

校内の会議であれば、可能な範囲での出席で大丈夫です。仕事やお子さまの事情で欠席する場合は、後で他の役員が情報を共有します。

校外の会議を欠席する場合は、他の役員が代理で出席するようにします。イベントや地域のパトロールなど、その都度出席できる人が出席するという形で大丈夫です。



次のページでは、仕事や育児との兼ね合いについての疑問にお答えします！

私でも本部役員になれる？



Q. 初めての人でもできますか？

みなさん初めての方ばかりなので、大丈夫です！引継ぎもありますし、前年度の活動資料を確認しながら、9人でフォローし合いながら進めていきます。

もちろん、分からないことがあってもフォローアップ期間がありますので、安心してください。

Q. 仕事や小さな子を見ながらでも役員はできますか？

フルタイムやパートタイムのお仕事をしながら役員をされている方が多いくらいです。

就学前のお子さんがおられる方もいらっしゃいます。

できる事をできる人がやるというスタンスで、お互いにフォローしながら活動しています。

Q. 集まる時間帯や曜日はいつですか？

仕事の都合もあり、役員会はだいたい平日の夜にリモート会議を行っています。話をしっかり進めたいときは、お互いに調整して対面で話し合う場合もあります。

運営委員会は、他の委員さんたちの都合も考慮して開催日時を決めます。特に決まりはなく、その年の役員で、都合のいい時間や曜日を模索していく形です。



Q. 自宅にパソコンがありませんが、大丈夫でしょうか？

PTA 室にあるパソコンで作業が可能です。文書の作成は前年度の文書やテンプレートがありますので、それをもとにデータを作成することができます。



いかがでしたか？

少しでも興味を持ってくださったら、次のページからご連絡ください！

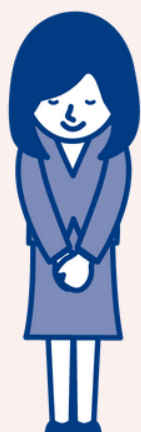
\ 最後までご覧いただきありがとうございました! /

PTA本部では、これまで手作業で行なっていた紙の集計や配布などのアナログ作業の簡素化・ペーパーレス化を目指して、作業を楽にすべく電子化に取り組んでいます。

来年度以降も『みんなが無理なく笑顔で活動できるPTA』にしていけたらと思っています。

下の役員募集フォームから、立候補の有無をご回答ください。

※立候補する・しないに関わらずご回答をお願いいたします。



提出期限：2023年10月13日（金）

< 令和6年度PTA本部役員募集フォーム >

<https://forms.gle/yATuZ6qrd2VWs6tK9>



「ぜひ役員をやりたい！」

「興味があるけれど、もう少し詳しく話を聞いてから決めたい」

「お友達と一緒にならやってみてもいいかな・・・」

などなど、みなさまからのたくさんのご応募をお待ちしております！



< お問い合わせはこちら >

東佐井寺小学校 PTA本部

✉ higasai-esp@suita-pta.com



※メールアドレスをクリックすると、そのままメールが送れます。

※QRコードからもメールを送ることができます。