

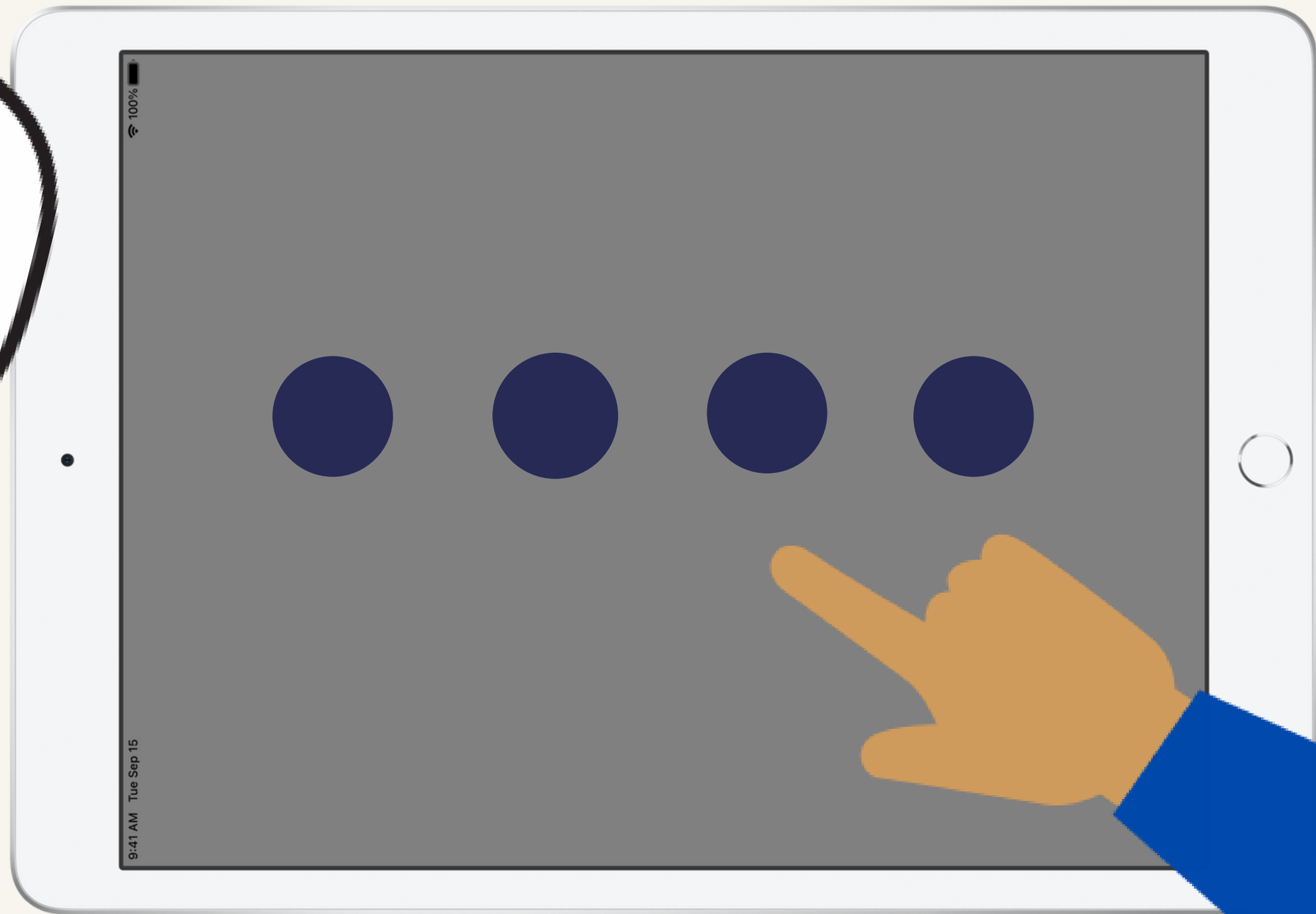


iPadの せっていを しよう！

みんながもっている iPad のせっていを
じぶんでやってみよう！

わからないことは、せんせいにきいてね！

iPadの
パスコードを
いれよう



①



Authenticator

アイパッドの中に、
「カギの中にひとがはいったアプリ」
があるか **だけ** をかくにんしてね

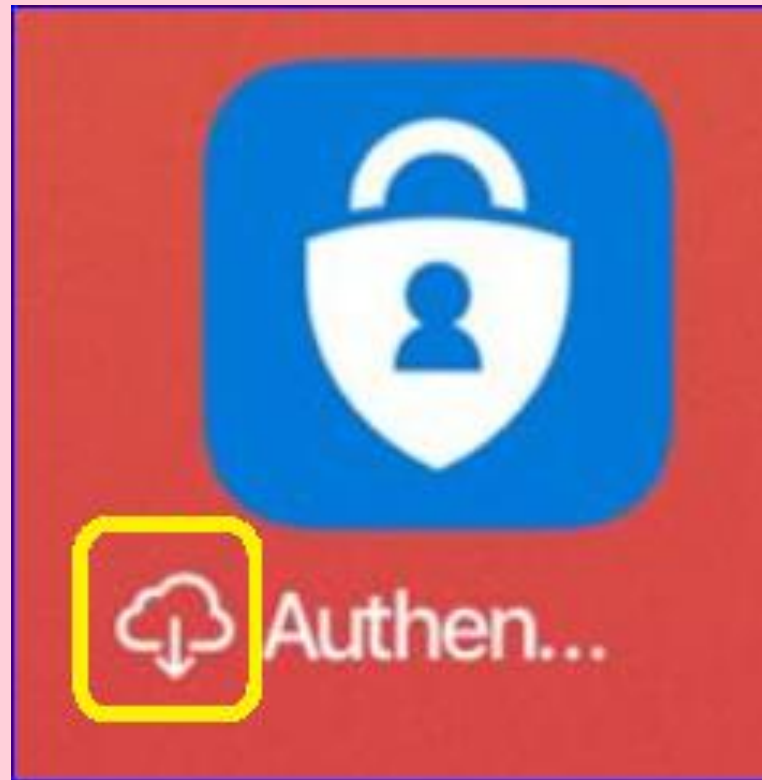
- ある→ページ④をひらく
- ない→ページ③へ

あるよ！
あるの かくに
んだけだよ



Authenticator

このアプリがないひと！



くもマークや
まっくろなマークも
でんわしてね

おとなの人にでんわしてもらおう

0120-305-927

保護者窓口



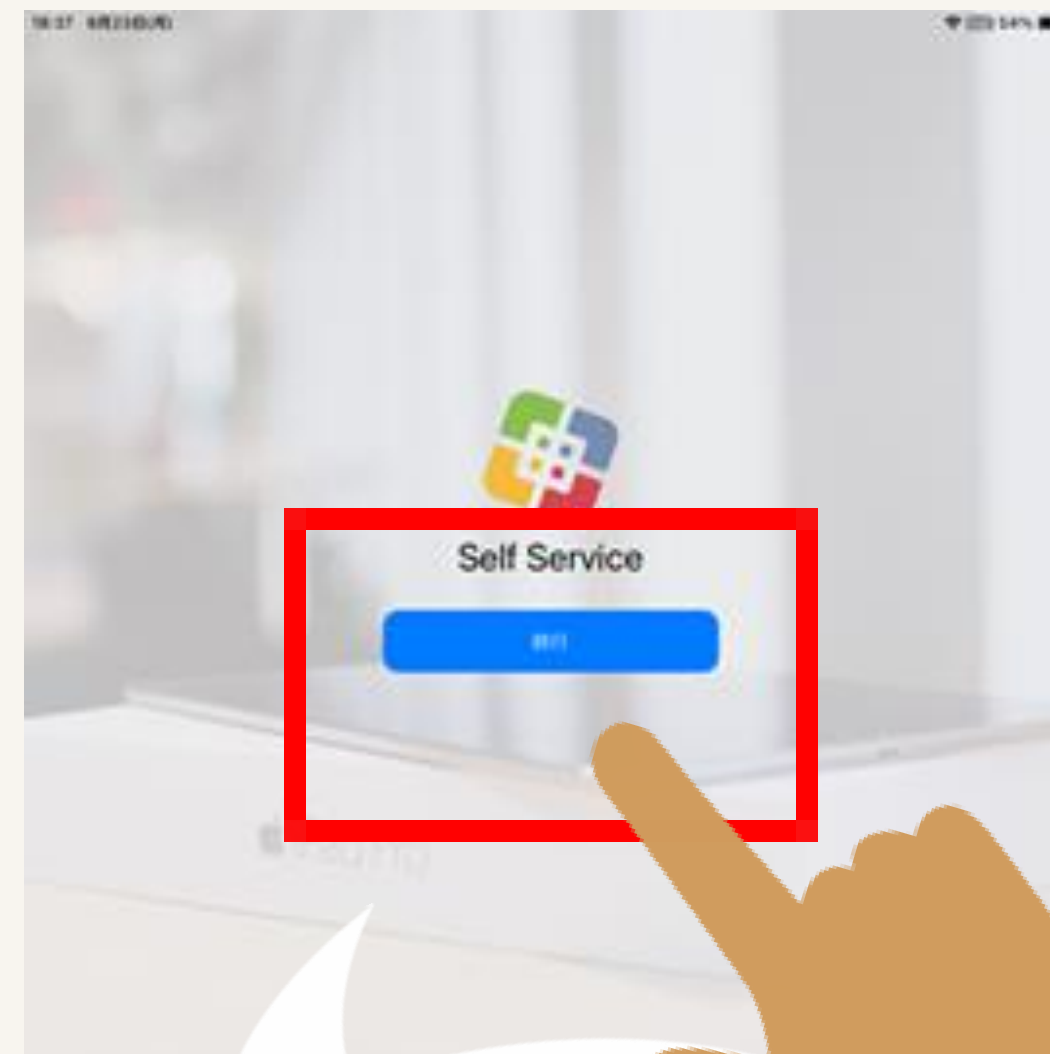
**セルフサービスを
タップするよ**



**このがめんが
出なかったら
つぎにすすんでね**



**こんなかたちが
出たら
「許可しない」をえらぶ**



**こんなかたちが出たら
「続行」をタップ**

「Microsoftに登録する」

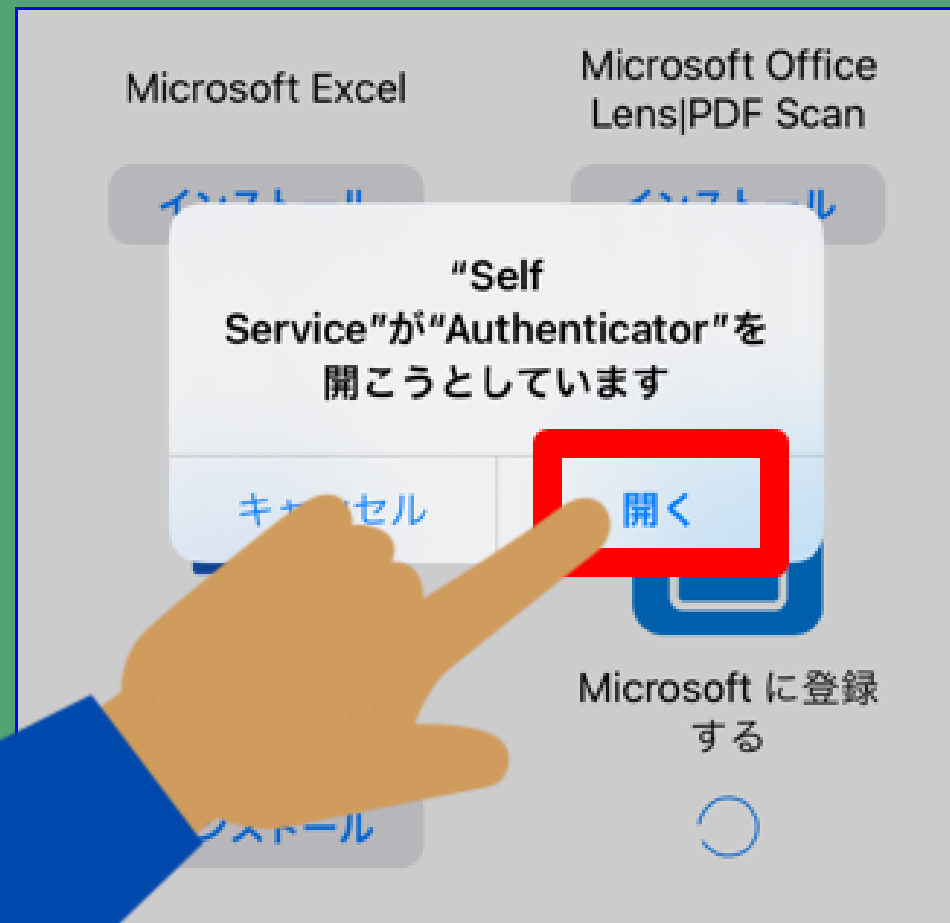


かばんの
マークの下を
おしてね



ここからは、むずかしいことばがつづくけど
あかい□マークをおしてね。

このがめんが
出なかったら、
ページ⑧はとば
せるよ。
ページ⑨にすす
んでね！



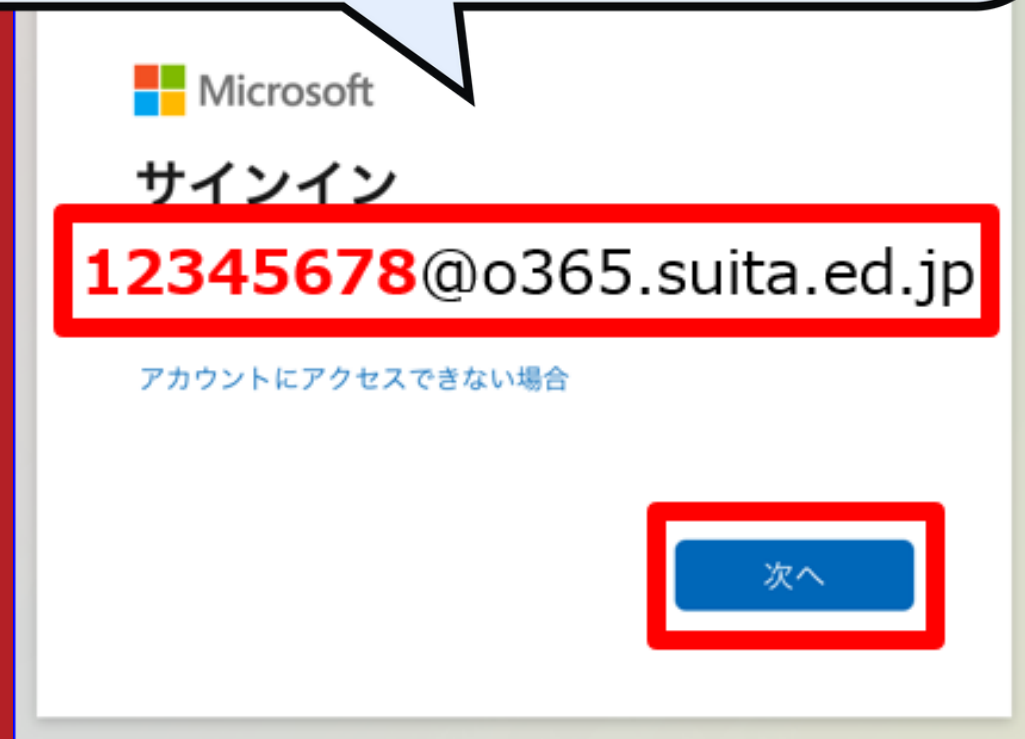
アプリのセキュリティと最新の
状態を維持するため、必要な診
断情報が収集されます。これに
は、お客様の名前や機密性の高
いデータは含まれません。

アプリのエクスペリエンスを向
上させるため、オプションの使
用状況データも収集されます。
オプションの使用状況データの
共有は、いつでもアプリ設定か
らオプトアウトすることができます。

OK

マイクロソフトにサインインをするよ！

赤いすうじのぶぶんは
じぶんのエルゲートの
すうじをいれてね。



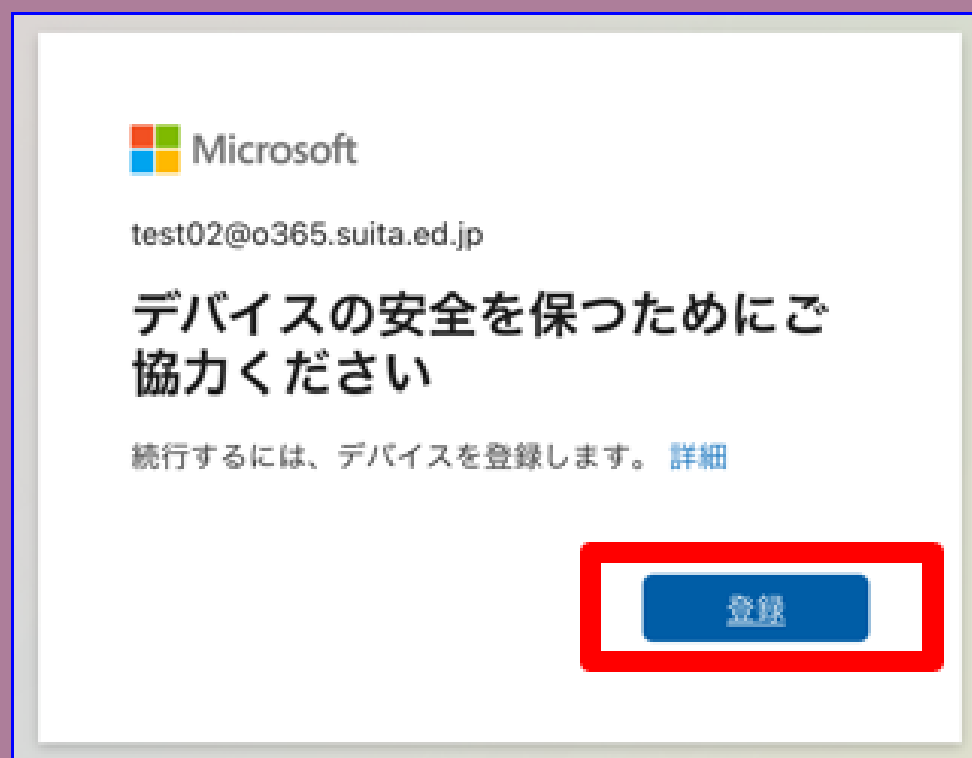
Microsoft
サインイン
12345678@o365.suita.ed.jp
アカウントにアクセスできない場合
次へ

エルゲートの
パスワードを
にゅうりょくしてね。



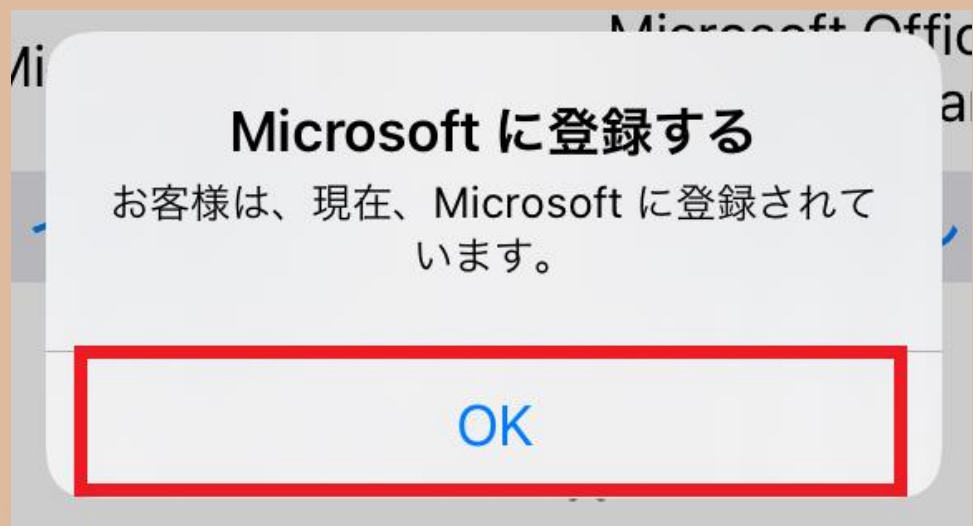
Microsoft
← test02@o365.suita.ed.jp
パスワードの入力
●●●●●●●●
パスワードを忘れた場合
サインイン

こんながめんが出たら、**赤い□**をおしてね。





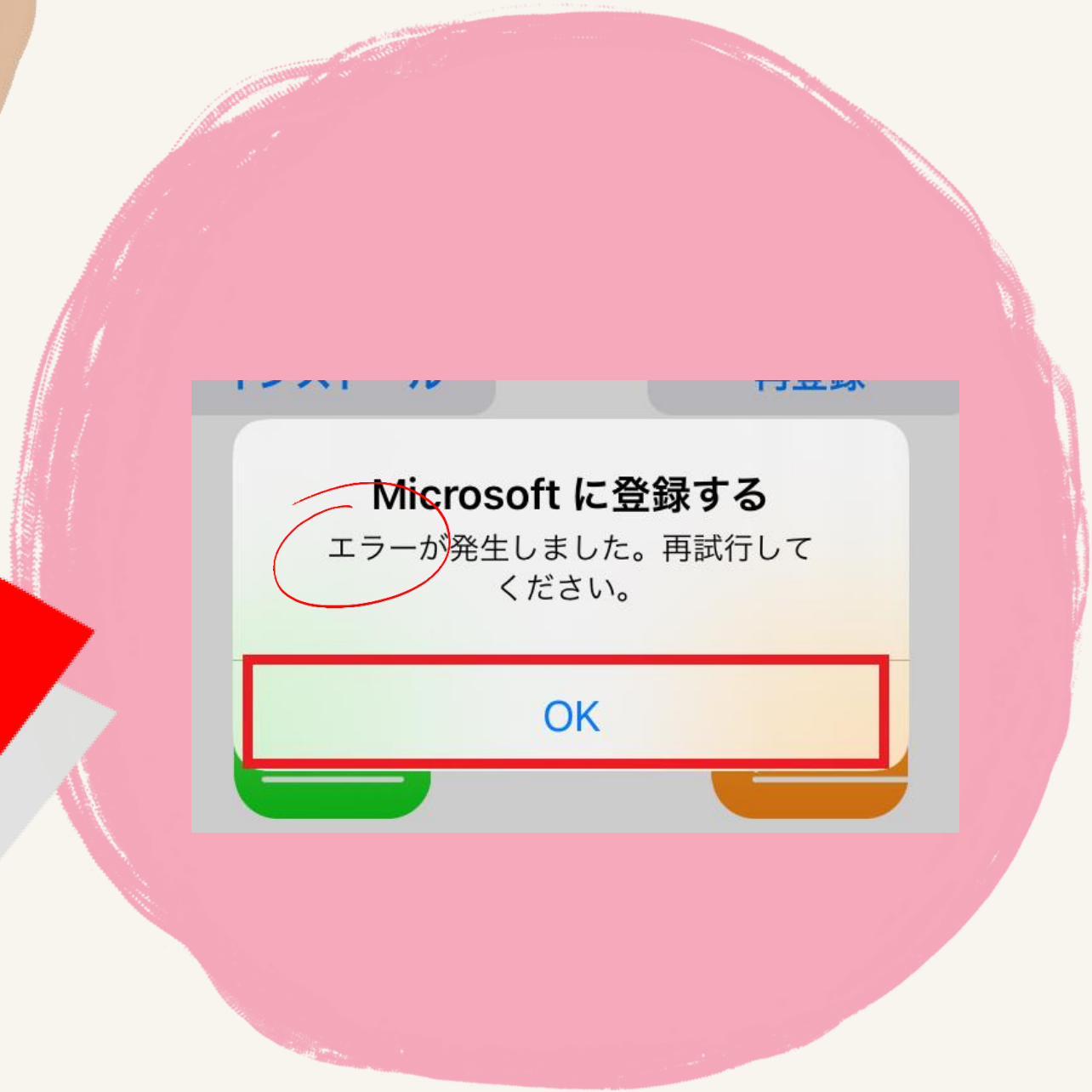
だいせいこう！



だいせいこうのひとは
...ページ⑭へ
エラーのひとは
...つぎのページへ



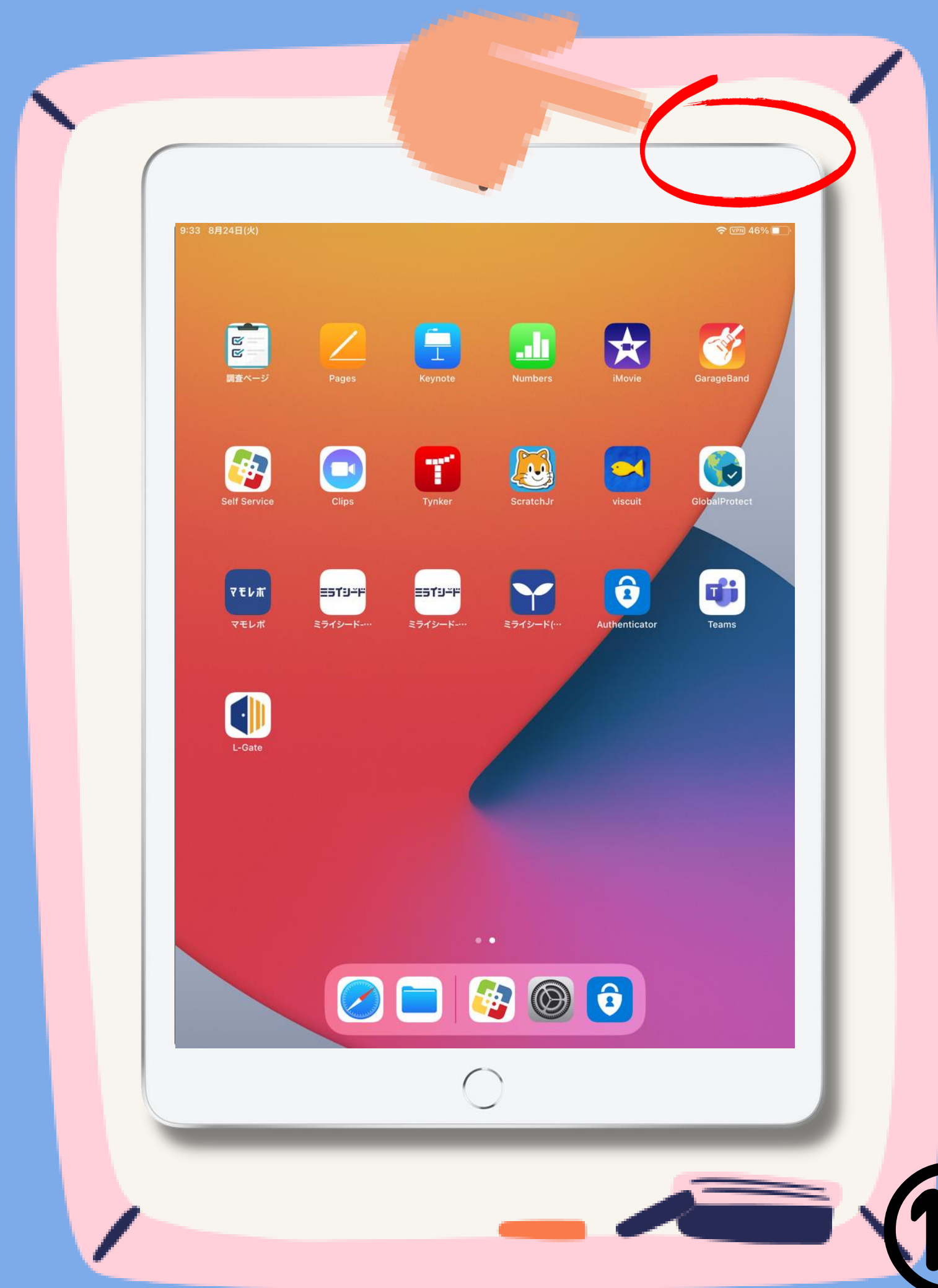
エラーと出ていたら
まず、OKをタップ！



エラーと出たひとは...

①

アイパッドのでんげんをいちどきって、
もう一度 でんげんを入れてね！



エラーと出たひとは...

②

もういちど、セルフサービスをタップするよ！



エラーと出たひとは...

③



かばんの
マークの下を
もう一度おしてね



Microsoftに登録する
お客様は、現在、Microsoftに登録されています。

OK

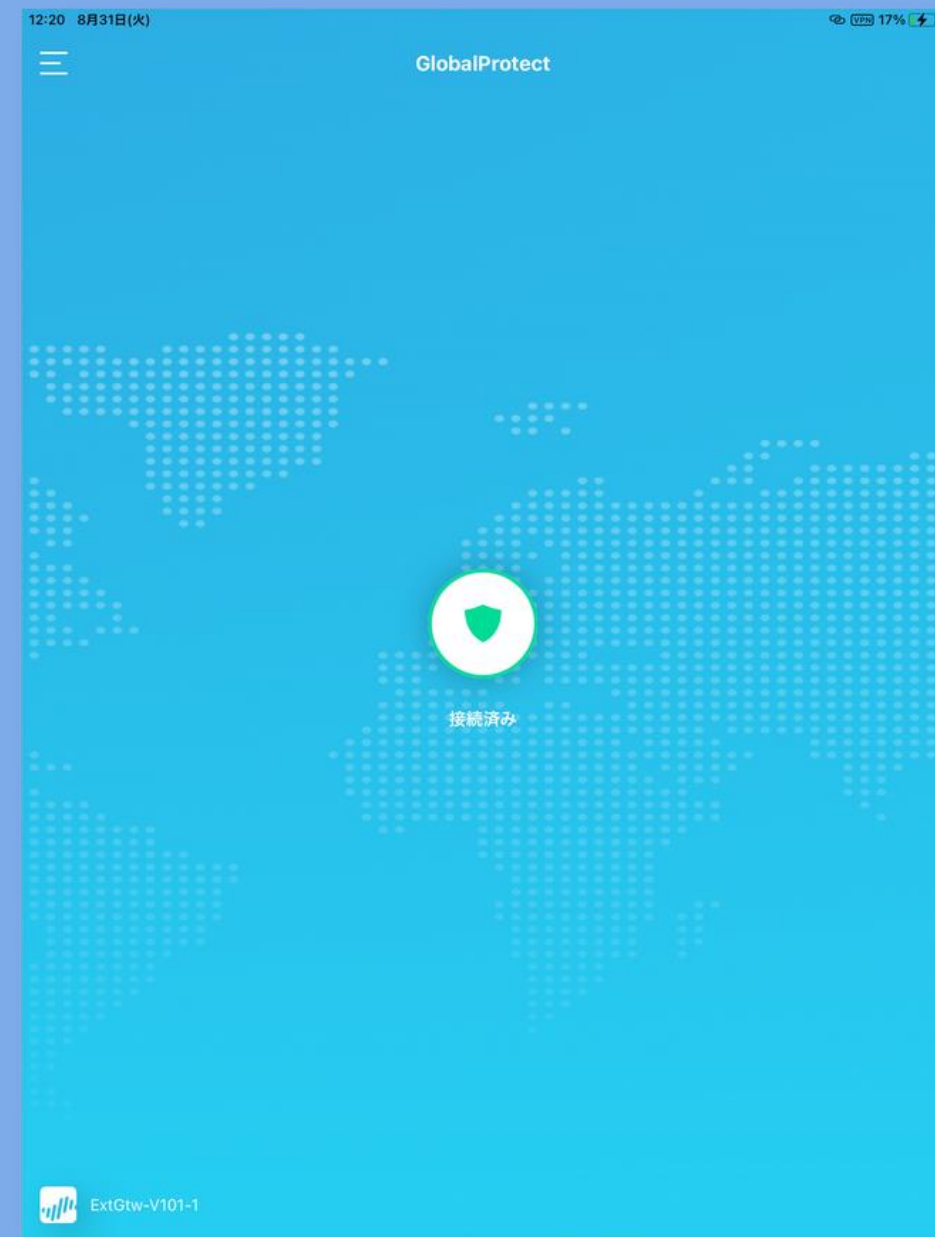
このがめんが出れば、
だいせいこう。つぎにすすんでね。

13

つぎの日のあさ...

GlobalProtect というアプリをタップするよ





どっちのいろになっけていても
つぎのページをみてね



「三」をタップ





「接続を更新」
をタップ



「続行」
をタップ

おしまい

次のページ: 保護者の皆様へ



こまったことは
0120-305-927
保護者窓口へ

9:00~21:00まで（土日祝含）
令和3年8月25日~9月10日まで

アカウントやパスワードについてのみ、学校にお問い合わせください。

保護者の皆さまへ

最終的にどのような状態であればよいか についてご案内いたします。

● Wi-Fi接続はできている事

iPadの画面上部に
Wi-Fi接続マークまたは
テザリング接続マークがある
(このマニュアルには説明はございません。)

● Microsoftに登録している事

マニュアル内 ページ⑥にございます。

● iPadに以下のアプリが入っている事

Microsoft Authenticatorは、自動的にダウンロードされています。
マニュアル内 ページ②にございます。

● VPN接続が出来ている事

iPadの画面上部に
「VPN」というマークが入っている事
マニュアル内 ページ⑬にございます。

