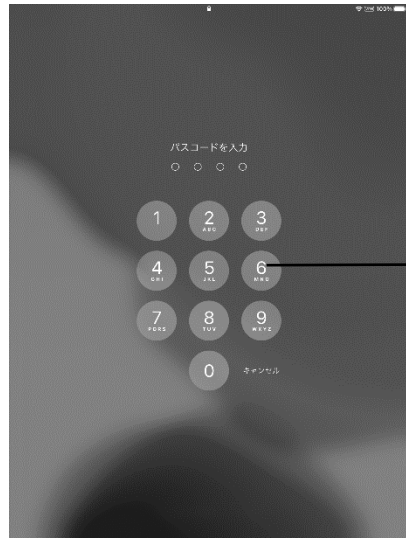


各家庭での Wi-Fi 接続設定方法 (iPad編)

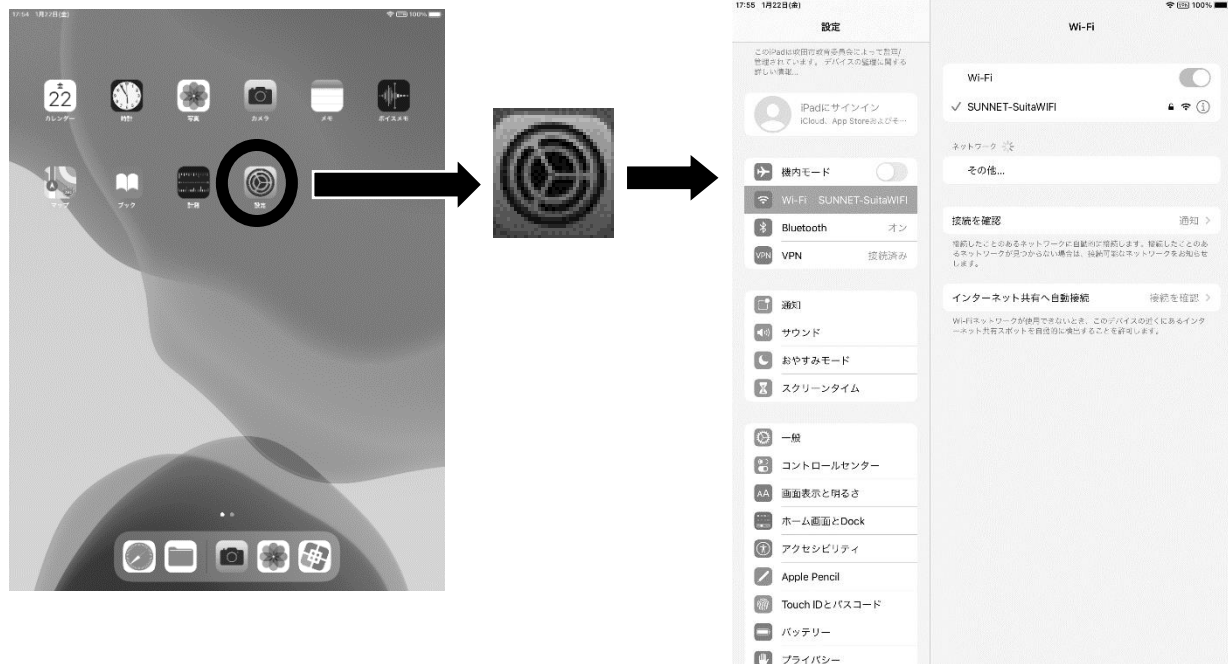
吹田市立教育センター

1 ホームボタンを押し、端末を起動しロック解除します。



パスコード：4桁の数字

2 「設定」アイコンをタップし設定画面を開きます。

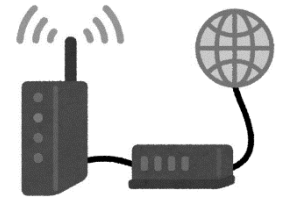


3 Wi-Fi の設定を行います。



① 「Wi-Fi」のタグをタップ

② 自宅のネットワーク SSID をタップ



③ 自宅のセキュリティキーを入力

SSID・セキュリティキーの確認方法（例）



無線 LAN ルータ



背面や側面



※メーカーにより記載方法や記載場所は異なります。

※SSID やセキュリティキーが不明な場合は、販売元やプロバイダへ確認してください。

(各家庭のネットワーク状況が異なるため、学校では対応しかねる旨、ご理解ください。)