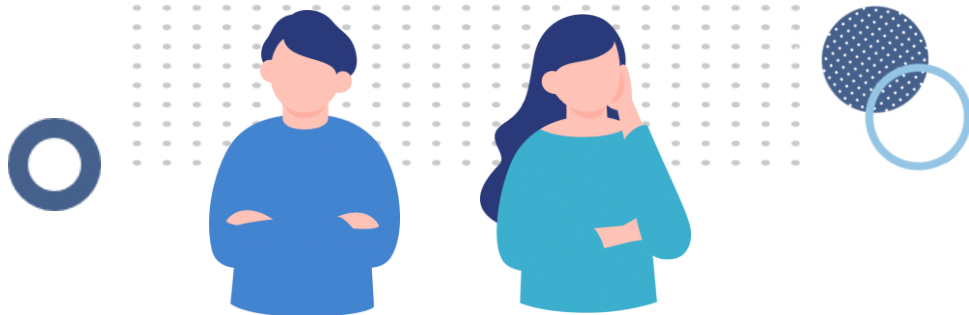


不安や困りごと、ありませんか？

～不登校は誰にでも起こり得ることです～



学校に行きたがらない

- 学校から帰ってくるといつも疲れている
- 学校に行こうとすると頭やお腹が痛くなる
- 家や自分の部屋から出たがらない

子供への接し方が分からない

- 子供に学校に行くよう働きかけてよいか
- 学校に行かない(行けない)理由を聞いてよいか
- 理由を聞いてもよく分からない／答えたがらない
- 家庭学習を続けるべきか
- 誰にも相談できない

心配な状態が続いている

- ゲームやSNSに没頭して昼夜逆転している
- 学習の進度が遅れ、学校の授業についていけないのでは
- このままでは将来、進学や就職ができないのでは

気軽にご相談ください



吹田市 不登校ポータルサイト

開設しました



不登校は誰にでも起こり得ることです。しかし、実際に自分の子供が学校へ行かなくなったら「ずっと行けないままだったらどうしよう?」「将来どうなるのだろうか?」と不安を感じると思います。『吹田市不登校ポータルサイト』では、子供たちの社会的な自立に向け、相談や支援・行政の取組みなど様々な情報につながりやすいよう、各種相談支援の概要やリンク等を随時掲載していきます。

学校での相談・支援

学校には相談できる各専門家がいます。登校という結果のみを目標にするものではありませんが、まずは担任を含めた学校へご相談ください。

出張教育相談員/ スクールカウンセラー(SC)

児童生徒の心のケアや保護者等の悩みを相談することができます。公認心理師や臨床心理士などの資格を有しており、小学校では出張教育相談員が月1～3回、中学校ではスクールカウンセラーが週1回程度派遣されています。

スクールソーシャルワーカー(SSW)

児童生徒やその保護者に対し、福祉的な支援をコーディネートする専門家です。必要に応じて福祉の窓口へつないだり、手続きの補助をすることもあります。社会福祉士や精神保健福祉士などの資格を有しており、各小・中学校に週1回程度配置されています。

いずれも、相談を希望される場合は
在籍している学校へご連絡ください。




吹田市の不登校相談・支援

名称/所管課	概要	お問合せ先
吹田市直 教育センター <small>（令和6年4月に 佐竹台1丁目6番3号 へ移転しました。）</small>	不登校や情緒、発達、いじめ等で悩んだり困ったりしている子供や保護者からの相談（電話相談・来所相談）	TEL：06-6170-1579※来所相談は要予約 時間：平日及び第3日曜日の9:00～17:00 来所相談のみ、木曜日は21:00まで可 所在地：佐竹台1丁目6番3号
	個別または小グループでの活動や学習を行う「教育支援教室」の開室/家庭訪問活動	学校を通して申込み 〔教育センターの移転と併せて、「教育支援教室」も令和6年4月から佐竹台1丁目6番3号へ移転しました。〕

その他の相談・支援

『吹田市不登校ポータルサイト』で紹介している内容の一部を掲載しています。

	名称/所管課	概要	お問合せ先
吹田市	子ども・若者総合相談センター ぷらっとるーむ吹田 (青少年室)	悩みを抱える子供・若者(39歳まで)とその家族を対象とした相談・支援	TEL：06-6816-8534 時間：月～土10:00～20:00(日祝は要予約) 所在地：山田西4-2-43ゆいぴあ(吹田市子育て青少年拠点 夢つながり未来館)2F
	こども発達支援センター 地域支援センター	発達や療育についての相談や支援	TEL：06-6339-6103 時間：月～金 9:00～17:30 所在地：片山町2-11-40
	子育て政策室	児童発達支援や放課後等デイサービスなどの通所受給者証交付手続き	TEL：06-6170-7224 時間：平日9:00～17:30 所在地：泉町1-3-40 吹田市役所 低層棟 2F
	地域保健課	こころの健康相談：精神保健福祉士、保健師等が相談に応じる(家族からの相談も可)	TEL：06-6339-2227(面接は予約制) 時間：平日9:00～17:30 所在地：出口町19-3(吹田市保健所内)
	家庭児童相談室	子育てや養育に関する相談 子育て短期支援(短期入所生活援助や夜間養護等)	TEL：06-6384-1472 時間：平日9:00～17:30 所在地：出口町19-2 吹田市立総合福祉会館
	生活福祉室	生活困窮世帯の子供とその保護者に対する生活や養育に関する支援 高校等への進学に向けた学習支援	TEL：06-6384-1350 時間：平日9:00～17:30 所在地：泉町1-3-40吹田市役所 低層棟1F
	障がい福祉室	障がい福祉サービスの利用に関する相談	地域の身近な相談窓口として、市内6ブロックに障がい者支援センターを設置。詳細は右記。 
大阪府	さわやか ホットライン	不登校を含めた教育相談全般(保護者専用)	TEL：06-6607-7362(さわやかホットライン) 06-6607-7361(すこやかホットライン) 時間：平日9:30～17:30 所在地：大阪市住吉区菟田4丁目13-23 大阪府教育センター本館5階 教育相談室
	すこやか ホットライン	不登校を含めた教育相談全般(子ども専用)	
	すこやか 教育相談24	不登校を含めた教育相談全般(時間外対応)	TEL：0120-0-78310 (平日の上記相談時間以外や土日祝日)

お問合せ先

吹田市教育委員会 学校教育室 子供支援グループ
(所在地：吹田市朝日町3-415)

TEL 06-6155-8192

FAX 06-6155-8872